

simply  
practical

**FATH®**

Components



## ROLLER TRACK SYSTEM AL ROLLENSCHIENENSYSTEM AL

Made in Germany

MOVIF

TVIOVL

BEAUFER

DLVVLCN



## Rollenschienensystem AL

### Rollenschienen AL für den manuellen Werkstücktransfer – mit FATH Komponenten!

FATH bietet ab sofort verschiedene Transporteinätze und Zubehör für Rollenprofile aus Aluminium an. Die Bestückung des Profils erfolgt ohne Werkzeug von oben. Wählen Sie zwischen Rollen-, Kugelrollen-, Bürsten- und Gleiteinsätzen. Die Elemente sind frei kombinierbar.

Für verschiedene Anwendungen gibt es verschiedene Rollengeometrien, je nachdem welche Anforderungen an Laufruhe, Rollenabstand und Belastung gestellt sind.

Die Rollen R28 mit Spurkranz bieten auch eine seitliche Führung. Das Rollenelement R9 mit kürzestem Achsabstand und maximaler Achsanzahl wurde speziell für gleichmäßig verlaufende Transportstrecken mit minimalen Erschütterungen entwickelt. Dank der reduzierten Punktbelastung ist es besonders für sehr weiche Kartonagen und grob strukturierte Kistenböden geeignet. Auf Wunsch gibt es alle Elemente auch in elektrostatisch ableitfähiger Ausführung.

Über farbige Rollen sind Füllstandsmarken z.B. in Kanban-Regalen realisierbar.

Kugelrollen- und Bürsteneinsätze ermöglichen Bewegungen in zwei Dimensionen – auch quer zur Schienenrichtung, z.B. in Weichen oder Schleusen.

Abschlussplatten schließen die Enden der Rollenschiene AL sicher, sorgen für einen definierten Endanschlag und ermöglichen die Befestigung von Anschlagpuffern.

Passende Montagehalter in unterschiedlichen Ausführungen ermöglichen die Anbindung an Rundrohrprofile D28.



**Die FATH-Rollen bestehen übrigens aus hochwertigem, glaskugelverstärktem Kunststoff PA.**

Befestigung über die Nutkombination  
Nut 8 / Nut 5 (**I**) oder Nut 10 / Nut 6 (**B**).

Ideal auch zur Kombination mit Relingelementen zur Seitenführung.

## Roller Track System AL

### Roller Tracks AL for Manual Work Piece Transfer – Built with FATH Components!



From now on, **FATH** offers a collection of different transport units and accessories for aluminum roller track profiles. Assembly of the units can be done easily from above and without tools. You have the choice between different rollers, ball rollers, brush and slide units. All units can be freely combined.

There are different roller shapes for different applications, each designed to meet special requirements regarding running smoothness, center distance and load capacity.

Rollers R28 are also supplied with flange for lateral guidance.

The roller unit R9 has very small center distance and a maximum number of axles. It is designed to build tracks running smoothly with minimum vibrations. It provides a reduced point load on the good and is perfect for use with very soft cardboard and coarsely built wooden boxes.

All units are available as electrostatically conductive version.

By colored rollers, level marks can be realized, e.g. for Kanban applications.

Ball roller and brush units provide for the possibility to move goods in two directions, even transversely to the track direction, e.g. at track switches and material locks.

End plates close the end face of the track profile safely, provide a defined end stop, and allow for the attachment of buffer stops.

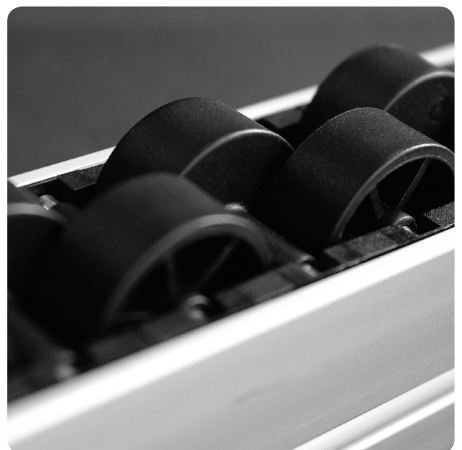
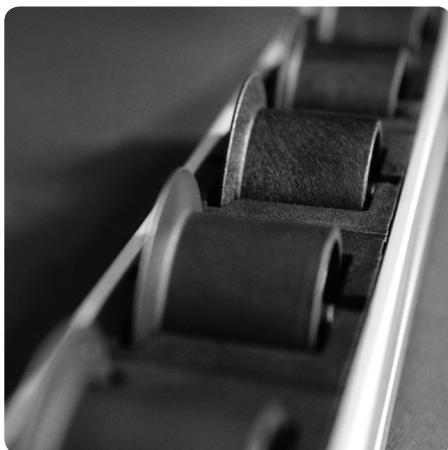
Compatible holding brackets in different versions connect with the tubular frame system D28.



**By the way: FATH rollers are made from high-quality, glass ball reinforced Polyamide.**

Fastening via slot 8 / slot 5 (**I**) or slot 10 / slot 6 (**B**).

Also perfectly suitable for use with railing elements for lateral guidance.





## Rolle R28

## Roller R28

**Beschreibung** für Rollenschienen AL  
 belastbare und lafruhige Rolle für Rollenschienen AL, wahlweise ohne oder mit Spurkranz als seitliche Führung, schnell austauschbar

**Material** Standard-Ausführung:  
 Kunststoff PA, glaskugelverstärkt  
 ⚡ elektrostatisch ableitfähige Ausführung:  
 Kunststoff PA, kohlefaserverstärkt

**Farbe** schwarz, gelb, rot, grün, grau

**Liefereinheit** 100 Stück

**Extras** weitere Materialien, weitere Farben auf Anfrage

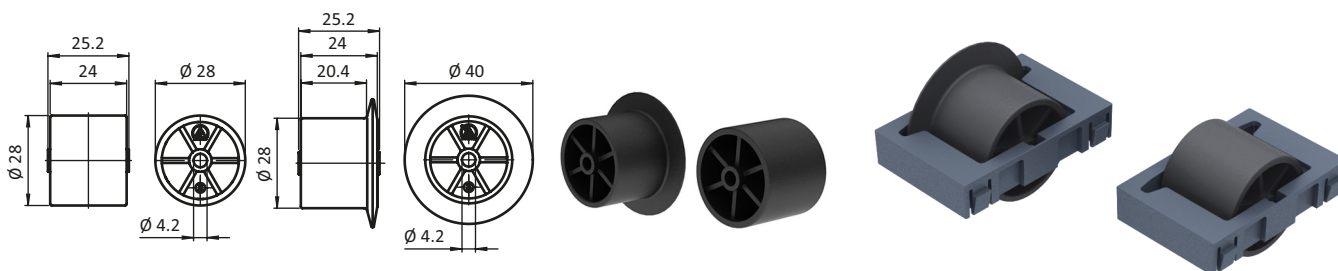
**Description** for AL roller tracks  
 A resilient and smooth running roller for AL roller tracks, optionally without or with flange as lateral guiding, quickly replaceable

**Material** Standard version:  
 Plastics PA, glass ball reinforced  
 ⚡ electrostatically conductive version:  
 Plastics PA, carbon fibre reinforced

**Color** Black, yellow, red, green, grey

**Pack Quantity** 100 pieces

**Specials** Other materials, other colors on request



### Rolle R28 Roller R28

Farbe *Color* Gewicht [g] *Weight [g]* Teil-Nr. *Part #*

ohne Spurkranz <i>Without flange</i>		schwarz <i>Black</i>	9.0	<a href="#">062RR2891</a>
	⚡ elektrostatisch ableitfähig <i>Electrostatically conductive</i>	schwarz <i>Black</i>	8.0	<a href="#">062RR2891ESD</a>
		gelb <i>Yellow</i> ≈ RAL 1003	9.0	<a href="#">062RR2811</a>
		rot <i>Red</i> ≈ RAL 3020	9.0	<a href="#">062RR2831</a>
		grün <i>Green</i> ≈ RAL 6032	9.0	<a href="#">062RR2861</a>
		grau <i>Grey</i> ≈ RAL 7042	9.0	<a href="#">062RR2874</a>
mit Spurkranz <i>With flange</i>		schwarz <i>Black</i>	10.0	<a href="#">062RR28F91</a>
	⚡ elektrostatisch ableitfähig <i>Electrostatically conductive</i>	schwarz <i>Black</i>	9.0	<a href="#">062RR28F91ESD</a>
		gelb <i>Yellow</i> ≈ RAL 1003	10.0	<a href="#">062RR28F11</a>
		rot <i>Red</i> ≈ RAL 3020	10.0	<a href="#">062RR28F31</a>
		grün <i>Green</i> ≈ RAL 6032	10.0	<a href="#">062RR28F61</a>
		grau <i>Grey</i> ≈ RAL 7042	10.0	<a href="#">062RR28F74</a>

passende Achse siehe Seite 6  
 passender Käfig siehe Seite 11  
 passende Bremse R28 siehe Seite 7

Compatible axle see page 6  
 Compatible cage see page 11  
 Compatible brake R 28 see page 7



## Rolle H26

## Roller H26

**Beschreibung** für Rollenschienen AL  
 belastbare und lafruhige Halbrolle für Rollenschienen AL, kurzer Achsabstand durch versetzt nebeneinander laufende Rollen, schnell austauschbar

**Material** Standard-Ausführung: Kunststoff PA, glaskugelverstärkt  
 ⚡ elektrostatisch ableitfähige Ausführung: Kunststoff PA, kohlefaserverstärkt

**Farbe** schwarz, gelb, rot, grün, grau

**Liefereinheit** 100 Stück

**Extras** weitere Materialien, weitere Farben auf Anfrage

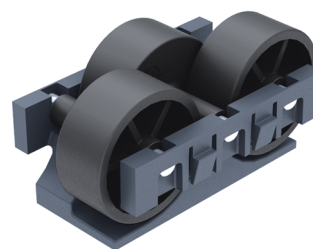
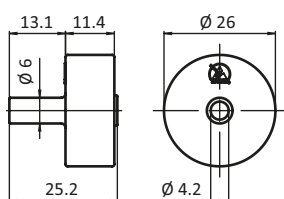
**Description** for AL roller tracks  
 A resilient and smooth running half roller for AL roller tracks, short center distance due to staggered roller layout, quickly replaceable

**Material** Standard version: Plastics PA, glass ball reinforced  
 ⚡ electrostatically conductive version: Plastics PA, carbon fibre reinforced

**Color** Black, yellow, red, green, grey

**Pack Quantity** 100 pieces

**Specials** Other materials, other colors on request



### Rolle H26 Roller H26

Farbe Color	Gewicht [g] Weight [g]	Teil-Nr. Part #
schwarz Black	5.0	062RH2691
⚡ elektrostatisch ableitfähig Electrostatically conductive	4.0	062RH2691ESD
gelb Yellow ≈ RAL 1003	5.0	062RH2611
rot Red ≈ RAL 3020	5.0	062RH2631
grün Green ≈ RAL 6032	5.0	062RH2661
grau Grey ≈ RAL 7042	5.0	062RH2674

passende Achse siehe Seite 6  
 passender Käfig siehe Seite 12  
 passende Bremse siehe Seite 8

Compatible axle see page 6  
 Compatible cage see page 12  
 Compatible brake see page 8



## Rolle R9

## Roller R9

**Beschreibung** für Rollenschienen AL  
 kompakte Rolle für Rollenschienen AL,  
 kürzester Achsabstand und maximale Achszahl  
 für erschütterungsarmen Lauf und reduzierte  
 Punktbelastung des Gutes, schnell austauschbar

**Material** Standard-Ausführung:  
 Kunststoff PA, glaskugelverstärkt  
 ⚡ elektrostatisch ableitfähige Ausführung:  
 Kunststoff PA, kohlefaserverstärkt

**Farbe** schwarz, gelb, rot, grün, grau

**Liefereinheit** 100 Stück

**Extras** weitere Materialien, weitere Farben auf Anfrage

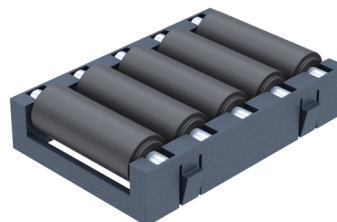
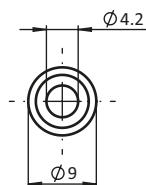
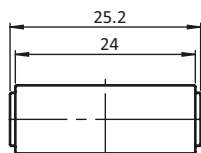
**Description** for AL roller tracks  
 A compact roller for AL roller tracks,  
 very small center distance and maximum number  
 of axles for minimum vibrations and reduced point  
 load on the goods, quickly replaceable

**Material** Standard version:  
 Plastics PA, glass ball reinforced  
 ⚡ electrostatically conductive version:  
 Plastics PA, carbon fibre reinforced

**Color** Black, yellow, red, green, grey

**Pack Quantity** 100 pieces

**Specials** Other materials, other colors on request



### Rolle H9 Roller H9

Farbe  
Color

Gewicht [g]  
Weight [g]

Teil-Nr.  
Part #

	schwarz Black	1.0	062RR991
⚡ elektrostatisch ableitfähig Electrostatically conductive	schwarz Black	0.8	062RR991ESD
	gelb Yellow ≈ RAL 1003	1.0	062RR911
	rot Red ≈ RAL 3020	1.0	062RR931
	grün Green ≈ RAL 6032	1.0	062RR961
	grau Grey ≈ RAL 7042	1.0	062RR974

passende Achse siehe Seite 6  
 passender Käfig siehe Seite 13

Compatible axle see page 6  
 Compatible cage see page 13

## Achse für Rollenschienen AL

## Axle for AL Roller Tracks

**Beschreibung** für Rollenschienen AL  
 zum Einsetzen von Rolle R28, Rolle H26 und  
 Rolle R9 in dazugehörige Käfige  
 für Rollenschienen AL

**Material** Stahl

**Oberfläche** verzinkt

**Liefereinheit** 100 Stück

**Extras** weitere Materialien,  
 weitere Oberflächen auf Anfrage

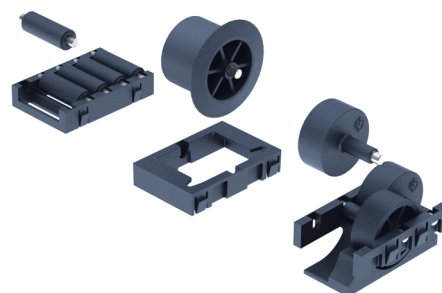
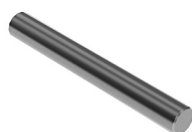
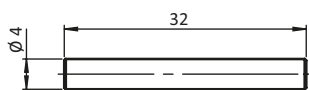
**Description** for AL roller tracks  
 To insert roller R28, roller H26, and  
 roller R9 into the suitable cages  
 for AL roller tracks

**Material** Steel

**Surface** Zinc plated

**Pack Quantity** 100 pieces


**Specials** Other materials,  
 other surfaces on request



Achse für Rollenschienen AL  
 Axle for AL Roller Tracks

Gewicht [g]  
 Weight [g]

Teil-Nr.  
 Part #

 elektrostatisch ableitfähig *Electrostatically conductive*

3.0

062AXM

passende Rollen siehe Seite 3, 4, 5  
 passende Käfige siehe Seite 11, 12, 13

Compatible rollers see page 3, 4, 5  
 Compatible cages see page 11, 12, 13

## Bremse R28

## Brake R28

**Beschreibung** für Rollen R28  
 zum Clipsen über 3 Rollen R28;  
 sorgt für ein sanftes Abbremsen und die richtige  
 Anfahrsgeschwindigkeit insbesondere schwerer  
 Werkstücke oder Güter

**Material** Edelstahl

**Oberfläche** blank

**Liefereinheit** 10 Stück

**Extras** weitere Materialien,  
 weitere Oberflächen auf Anfrage

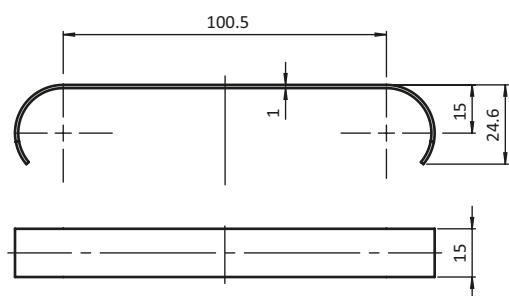
**Description** for rollers R28  
 A clip-on for 3 rollers R28;  
 brakes workpieces and goods, in particular  
 heavier ones, smoothly to give them the correct  
 operating speed

**Material** Stainless steel

**Surface** Plain

**Pack Quantity** 10 pieces


**Specials** Other materials,  
 other surfaces on request



Bremse R28  
 Brake R28

Gewicht [g]  
 Weight [g]

Teil-Nr.  
 Part #

 elektrostatisch ableitfähig *Electrostatically conductive*

15.0

062RBR28E

passende Rollenelemente R28 siehe Seite 15  
 passende Rollen R28 siehe Seite 3

Compatible roller element R28 see page 15  
 Compatible rollers R28 see page 3

## Bremse H26

## Brake H26

**Beschreibung** für Rollen H26  
 zum Clipsen über 4 Rollen H26;  
 sorgt für ein sanftes Abbremsen und die richtige  
 Anfahrsgeschwindigkeit insbesondere schwerer  
 Werkstücke oder Güter

**Material** Edelstahl

**Oberfläche** blank

**Liefereinheit** 10 Stück

**Extras** weitere Materialien,  
 weitere Oberflächen auf Anfrage

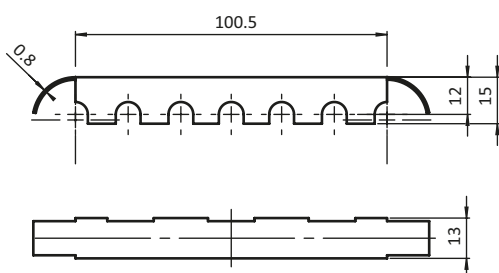
**Description** for rollers H26  
 A clip-on for 4 rollers H26;  
 brakes workpieces and goods, in particular  
 heavier ones, smoothly to give them the correct  
 operating speed

**Material** Stainless steel

**Surface** Plain

**Pack Quantity** 10 pieces

**Specials** Other materials,  
 other surfaces on request



Bremse H26  
 Brake H26

Gewicht [g]  
 Weight [g]

Teil-Nr.  
 Part #

elektrostatisch ableitfähig *Electrostatically conductive*

18.0

062RBH26E

passende Rollenelement siehe Seite 17  
 passende Rollen H26 siehe Seite 4

Compatible roller element see page 17  
 Compatible rollers see page 4

## Kugeleinsatz D24

## Ball Insert D24

**Beschreibung** für Rollenschienen AL  
 verschleiß- und reibungsarme Kugelrolle zum flexiblen Bewegen in zwei Dimensionen, z.B. in Weichen oder Schleusen; für Rollenschienen AL, kann auch in Flächenelemente eingesetzt werden, z.B. in Tischplatten

**Material** Kugel: Edelstahl  
 Gehäuse: Stahl

**Oberfläche** Kugel: blank  
 Gehäuse: verzinkt

**Liefereinheit** 10 Stück

**Extras** weitere Materialien,  
 weitere Oberflächen auf Anfrage

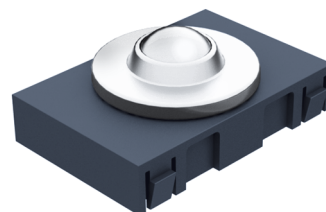
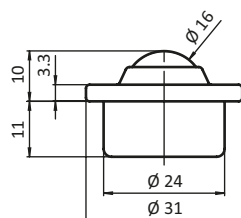
**Description** for AL roller tracks  
 A low-wear, low friction ball caster for flexible movements in two directions, for example at track switches and material locks; for AL roller tracks, can also be used in panels, e.g. on table tops

**Material** Ball: Stainless steel  
 Chassis: Steel

**Surface** Ball: Plain  
 Chassis: Zinc plated

**Pack Quantity** 10 pieces

**Specials** Other materials,  
 other surfaces on request



Kugeleinsatz D24  
 Ball Insert D24

Gewicht [g]  
 Weight [g]

Teil-Nr.  
 Part #

elektrostatisch ableitfähig *Electrostatically conductive*

63.0

062AQE

passender Käfig für Kugeleinsatz D24 siehe Seite 14

Compatible cage for the ball insert see page 14

## Bürsteneinsatz D24

## Brush Insert D24

**Beschreibung** für Rollenschienen AL  
 elastische Bürstenfasern zum schonenden Gleiten kratzempfindlicher Gegenstände in zwei Dimensionen; für Rollenschienen AL, kann auch in Flächenelemente z.B. von Tischflächen eingesetzt werden

**Material** Fasern: Kunststoff PA, elektrostatisch ableitfähig  
 Bürstenkopf: Kunststoff PP, elektrostatisch ableitfähig

**Farbe** Fasern: schwarz  
 Bürstenkopf: schwarz

**Liefereinheit** 10 Stück

**Extras** weitere Materialien, weitere Faserhöhen auf Anfrage

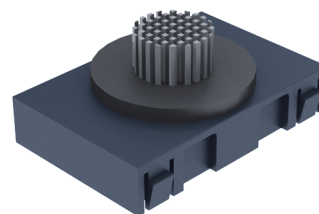
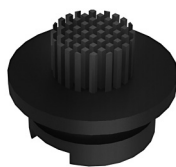
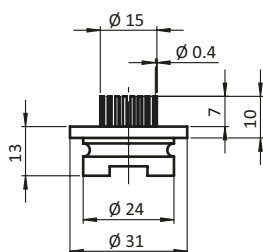
**Description** for AL roller tracks  
 With elastic brush fibres, allowing a gentle, material-protective sliding of scratch sensitive goods in two directions; for AL roller tracks, can also be used in panels, e.g. on table surfaces

**Material** Fibres: Plastics PA, electrostatically conductive  
 Brush head: Plastics PP, electrostatically conductive

**Color** Fibres: Black  
 Brush head: Black

**Pack Quantity** 10 pieces

**Specials** Other materials, other fibre heights on request



### Kugeleinsatz D24 Ball Insert D24

Gewicht [g]  
 Weight [g]

Teil-Nr.  
 Part #

elektrostatisch ableitfähig *Electrostatically conductive*

6.0

062ABKESD

passender Käfig für Bürsteneinsatz D24 siehe Seite 14

Compatible cage for the brush insert see page 14

## Käfig für Rollen R28

## Cage for Rollers R28

**Beschreibung** für Rollenschienen AL  
 robuster Käfig für Rollenschienen-Profil AL,  
 zur Aufnahme einer Rolle R28 mittels Achse, Käfig  
 L50 auch für Rolle R28 mit Spurkranz geeignet

**Material** Standard-Ausführung:  
 Kunststoff PA, glasfaserverstärkt  
 ⚡elektrostatisch ableitfähige Ausführung:  
 Kunststoff PA, kohlefaserverstärkt

**Farbe** schwarz, grau

**Liefereinheit** 100 Stück

**Extras** weitere Materialien, weitere Farben auf Anfrage

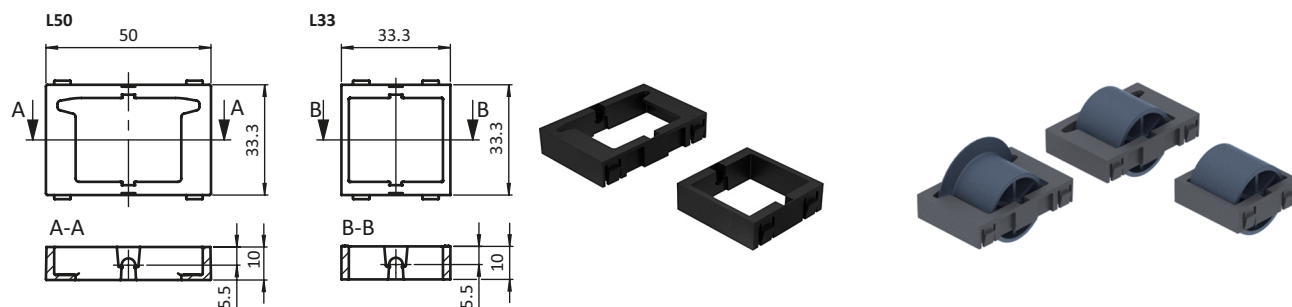
**Description** for AL roller tracks  
 A sturdy cage for AL roller track profiles,  
 to support a roller R28 by means of an axle, cage  
 L50 also suitable for roller R28 with flange

**Material** Standard version:  
 Plastics PA, glass fibre reinforced  
 ⚡electrostatically conductive version:  
 Plastics PA, carbon fibre reinforced

**Color** Black, grey

**Pack Quantity** 100 pieces

**Specials** Other materials, other colors on request



Käfig für Rollen R28  
 Cage for Rollers R28

Farbe  
 Color

Gewicht [g]  
 Weight [g]

Teil-Nr.  
 Part #

L 50		schwarz Black	7.0	062ACR2891.50
	⚡elektrostatisch ableitfähig Electrostatically conductive	schwarz Black	5.5	062ACR2891ESD.50
		grau Grey ≈ RAL 7042	7.0	062ACR2874.50
L 33		schwarz Black	5.0	062ACR2891.33
	⚡elektrostatisch ableitfähig Electrostatically conductive	schwarz Black	4.0	062ACR2891ESD.33
		grau Grey ≈ RAL 7042	5.0	062ACR2874.33

passende Rollen R28 siehe Seite 3  
 passende Achse AL siehe Seite 6

Compatible rollers see page 3  
 Compatible axle see page 6

## Käfig für Rollen H26

## Cage for Rollers H26

**Beschreibung** für Rollenschienen AL  
 robuster Käfig für Rollenschienen-Profile AL, zur Aufnahme von 3 Rollen H26 mittels Achsen; das Endstück schließt den Käfig am Schienenende ab

**Material** Standard-Ausführung:  
 Kunststoff PA, glasfaserverstärkt  
 ⚡elektrostatisch ableitfähige Ausführung:  
 Kunststoff PA, kohlefaserverstärkt

**Farbe** schwarz, grau

**Liefereinheit** 100 Stück

**Extras** weitere Materialien, weitere Farben auf Anfrage

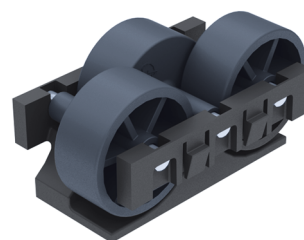
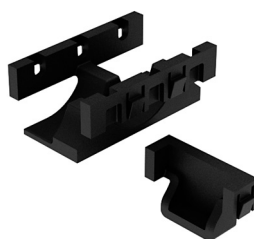
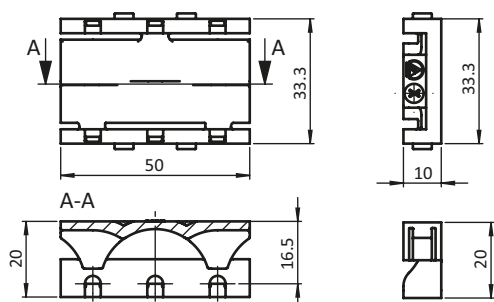
**Description** for AL roller tracks  
 A sturdy cage for AL roller track profiles, to support 3 rollers H26 by means of axles; the end piece provides a neat finish at the end of the profile

**Material** Standard version:  
 Plastics PA, glass fibre reinforced  
 ⚡electrostatically conductive version:  
 Plastics PA, carbon fibre reinforced

**Color** Black, grey

**Pack Quantity** 100 pieces

**Specials** Other materials, other colors on request



		Farbe Color	Gewicht [g] Weight [g]	Teil-Nr. Part #
Käfig Cage		schwarz Black	11.0	062ACH2691.50
	⚡elektrostatisch ableitfähig Electrostatically conductive	schwarz Black	9.4	062ACH2691ESD.50
		grau Grey ≈ RAL 7042	11.0	062ACH2674.50
Endstück End Piece		schwarz Black	5.0	062ACEH2691.10
	⚡elektrostatisch ableitfähig Electrostatically conductive	schwarz Black	4.0	062ACEH2691ESD.10
		grau Grey ≈ RAL 7042	5.0	062ACEH2674.10

passende Rollen H26 siehe Seite 4  
 passende Achse AL siehe Seite 6

Compatible rollers see page 4  
 Compatible axle see page 6

## Käfig für Rollen R9

## Cage for Rollers R9

**Beschreibung** für Rollenschienen AL  
 robuster Käfig für Rollenschienen-Profil AL,  
 zur Aufnahme von 5 Rollen R9 mittels Achsen

**Material** Standard-Ausführung:  
 Kunststoff PA, glasfaserverstärkt  
 ⚡ elektrostatisch ableitfähige Ausführung:  
 Kunststoff PA, kohlefaserverstärkt

**Farbe** schwarz, grau

**Liefereinheit** 100 Stück

**Extras** weitere Materialien, weitere Farben auf Anfrage

*for AL roller tracks*

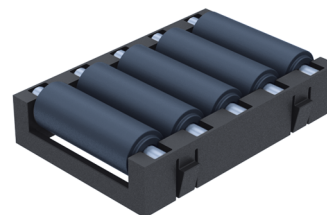
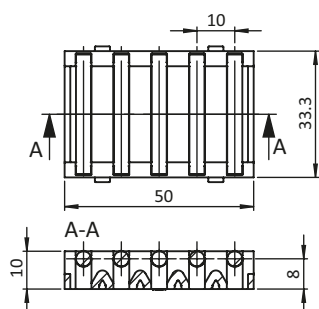
**Description** A sturdy cage for AL roller track profiles, to  
 support 5 rollers R9 by means of axles

**Material** Standard version:  
 Plastics PA, glass fibre reinforced  
 ⚡ electrostatically conductive version:  
 Plastics PA, carbon fibre reinforced

**Color** Black, grey

**Pack Quantity** 100 pieces

**Specials** Other materials, other colors on request



Käfig für Rollen R9  
 Cage for Rollers R9

Farbe Color	Gewicht [g] Weight [g]	Teil-Nr. Part #
schwarz Black	7.0	062ACR991.50
⚡ elektrostatisch ableitfähig Electrostatically conductive	6.0	062ACR991ESD.50
grau Grey ≈ RAL 7042	7.0	062ACR974.50

passende Rollen R9 siehe Seite 5  
 passende Achse AL siehe Seite 6

Compatible rollers see page 5  
 Compatible axle see page 6

## Käfig für Kugel- / Bürsteneinsatz D24

## Cage for Ball / Brush Insert D24

für Rollenschienen AL

**Beschreibung** robuster Käfig für Rollschienen-Profil AL, zur Aufnahme eines Kugel- oder Bürsteneinsatzes D24

**Material** Kunststoff PA, kohlefaserverstärkt

**Farbe** schwarz

**Liefereinheit** 10 Stück

**Extras** weitere Materialien, weitere Farben auf Anfrage

for AL roller tracks

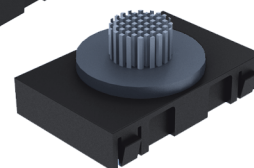
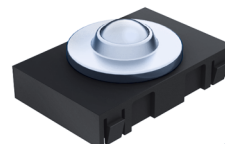
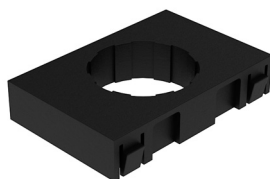
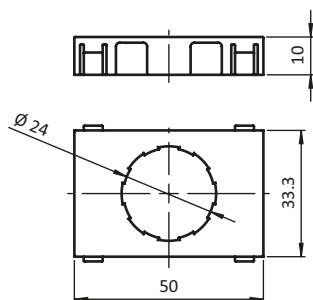
**Description** A sturdy cage for AL roller track profiles, to support a D24 ball or brush insert

**Material** Plastics PA, carbon fibre reinforced

**Color** Black

**Pack Quantity** 10 pieces


**Specials** Other materials, other colors on request



Käfig für Kugel-/Bürsteneinsatz D24  
 Cage for Ball / Brush Insert D24

Gewicht [g]  
 Weight [g]

Teil-Nr.  
 Part #

 elektrostatisch ableitfähig *Electrostatically conductive*

8.0

062ACD2491ESD.50

passender Kugeleinsatz D24 siehe Seite 9  
 passender Bürsteneinsatz D24 siehe Seite 10

Compatible ball insert see page 9  
 Compatible brush insert see page 10

## Rollenelement L50 R28

## Roller Unit L50 R28

**Beschreibung** für Rollenschienen AL  
 belastbares und laufruhiges Rollenelement R28 für Rollenschienen-Profil AL, wahlweise ohne oder mit Spurkranz als seitliche Führung, komplett vormontiert

**Material** Standard-Rolle: Kunststoff PA, glaskugerverstärkt  
 Standard-Käfig: Kunststoff PA, glasfaserverstärkt  
 ⚡ elektrostatisch ableitfähige Rolle und Käfig: Kunststoff PA, kohlefaserverstärkt  
 Achse: Stahl

**Oberfläche** Achse: verzinkt

**Farbe** Rolle: schwarz, gelb, rot, grün / grau  
 Käfig: schwarz / grau

**Liefereinheit** 10 Stück

**Extras** farbige Rolle in grauem Käfig, weitere Materialien, weitere Farben auf Anfrage

**Description** for AL roller tracks  
 A resilient and smooth roller unit R28 for AL roller tracks, optionally without or with flange as lateral guiding, completely preassembled

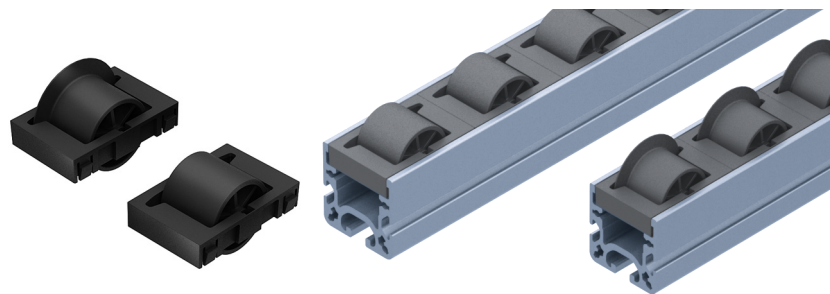
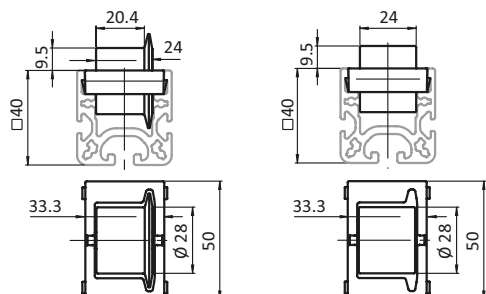
**Material** Standard roller: Plastics PA, glass ball reinforced  
 Standard cage: Plastics PA, glass fibre reinforced  
 ⚡ electrostatically conductive roller and cage: Plastics PA, carbon fibre reinforced  
 Axle: Steel

**Surface** Axle: Zinc plated

**Color** Roller: Black, yellow, red, green / grey  
 Cage: Black / grey

**Pack Quantity** 10 pieces

**Specials** Colored rollers in grey cage, other materials, other colors on request

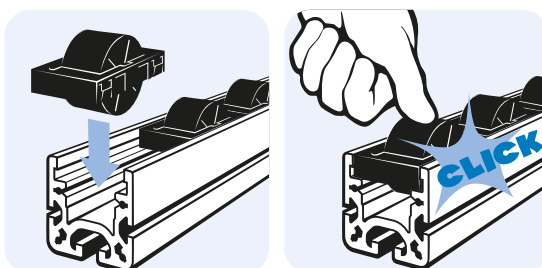


Rollenelement L50 R28  
 Roller Unit L50 R28

		Farbe Rolle Color of Roller	Farbe Käfig Color of Cage	Tragkraft [N] Max. load [N]	Gewicht [g] Weight [g]	Teil-Nr. Part #
ohne Spurkranz Without flange		schwarz Black	schwarz Black	150	19.0	062AER2891.50
	⚡ elektrostatisch ableitfähig Electrostatically conductive	schwarz Black	schwarz Black	125	16.5	062AER2891ESD.50
		gelb Yellow ≈ RAL 1003	schwarz Black	150	19.0	062AER2811.50
		rot Red ≈ RAL 3020	schwarz Black	150	19.0	062AER2831.50
		grün Green ≈ RAL 6032	schwarz Black	150	19.0	062AER2861.50
		grau Grey ≈ RAL 7042	grau Grey ≈ RAL 7042	150	19.0	062AER2874.50
mit Spurkranz With flange		schwarz Black	schwarz Black	150	20.0	062AER28F91.50
	⚡ elektrostatisch ableitfähig Electrostatically conductive	schwarz Black	schwarz Black	125	17.5	062AER28F91ESD.50
		gelb Yellow ≈ RAL 1003	schwarz Black	150	20.0	062AER28F11.50
		rot Red ≈ RAL 3020	schwarz Black	150	20.0	062AER28F31.50
		grün Green ≈ RAL 6032	schwarz Black	150	20.0	062AER28F61.50
		grau Grey ≈ RAL 7042	grau Grey ≈ RAL 7042	150	20.0	062AER28F74.50

Rollenelement L50 R28 bestehend aus:  
 – Rolle R28, siehe Seite 3  
 – Achse AL, siehe Seite 6  
 – Käfig L50 für Rollen R28, siehe Seite 11  
 passende Bremse R28 siehe Seite 7

Roller unit L50 R28 consisting of:  
 – Roller R28, see page 3  
 – Axle AL, see page 6  
 – Cage L50 for rollers R28, see page 11  
 Compatible brake R28 see page 7



## Rollenelement L33 R28

## Roller Unit L33 R28

**Beschreibung** für Rollenschienen AL  
 belastbares und laufruhiges Rollenelement R28 für Rollenschienen-Profil AL, verkürzter Achsabstand durch Käfig L33, komplett vormontiert

**Material** Standard-Rolle: Kunststoff PA, glaskugelverstärkt  
 Standard-Käfig: Kunststoff PA, glasfaserverstärkt  
 ⚡ elektrostatisch ableitfähige Rolle und Käfig:  
 Kunststoff PA, kohlefaserverstärkt  
 Achse: Stahl

**Oberfläche** Achse: verzinkt

**Farbe** Rolle: schwarz, gelb, rot, grün / grau  
 Käfig: schwarz / grau

**Liefereinheit** 10 Stück

**Extras** farbige Rolle in grauem Käfig, weitere Materialien, weitere Farben auf Anfrage

**Description** for AL roller tracks  
 A resilient and smooth roller unit R28 for AL roller tracks, reduced center distance due to cage L33, completely preassembled

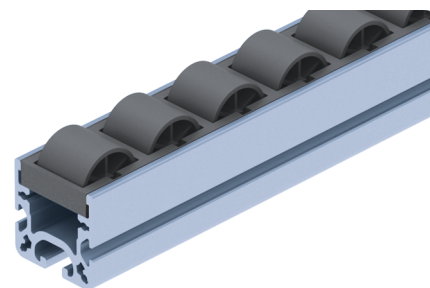
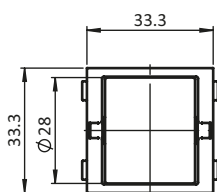
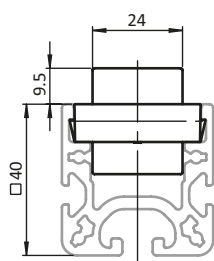
**Material** Standard roller: Plastics PA, glass ball reinforced  
 Standard cage: Plastics PA, glass fibre reinforced  
 ⚡ electrostatically conductive roller and cage: Plastics PA, carbon fibre reinforced  
 Axle: Steel

**Surface** Axle: Zinc plated

**Color** Roller: Black, yellow, red, green / grey  
 Cage: Black / grey

**Pack Quantity** 10 pieces

**Specials** Colored rollers in grey cage, other materials, other colors on request



Rollenelement L33 R28  
 Roller Unit L33 R28

Farbe Rolle  
 Color of Roller

Farbe Käfig  
 Color of Cage

Tragkraft [N]  
 Max. load [N]

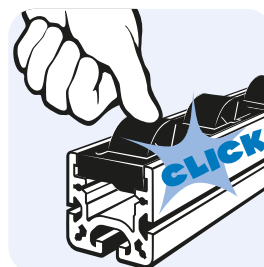
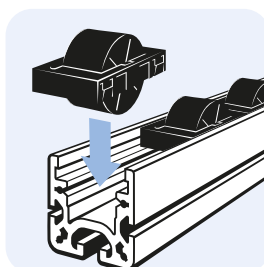
Gewicht [g]  
 Weight [g]

Teil-Nr.  
 Part #

	schwarz Black	schwarz Black	150	17.0	062AER2891.33
⚡ elektrostatisch ableitfähig Electrostatically conductive	schwarz Black	schwarz Black	125	15.0	062AER2891ESD.33
	gelb Yellow ≈ RAL 1003	schwarz Black	150	17.0	062AER2811.33
	rot Red ≈ RAL 3020	schwarz Black	150	17.0	062AER2831.33
	grün Green ≈ RAL 6032	schwarz Black	150	17.0	062AER2861.33
	grau Grey ≈ RAL 7042	grau Grey ≈ RAL 7042	150	17.0	062AER2874.33

Rollenelement L50 R28 bestehend aus:  
 – Rolle R28, siehe Seite 3  
 – Achse AL, siehe Seite 6  
 – Käfig L33 für Rollen R28, siehe Seite 11

Roller unit L50 R28 consisting of:  
 – Roller R28, see page 3  
 – Axle AL, see page 6  
 – Cage L33 for rollers R28, see page 11



## Rollenelement H26

## Roller Unit H26

**Beschreibung** für Rollenschienen AL  
 belastbares und laufruhiges Rollenelement H26 für Rollenschienen-Profil AL, kurzer Achsabstand durch versetzt nebeneinander laufende Rollen, komplett vormontiert; das Endstück schließt das Rollenelement H26 am Schienenende ab

**Material** Standard-Rolle: Kunststoff PA, glaskugelverstärkt  
 Standard-Käfig: Kunststoff PA, glasfaserverstärkt  
 ⚡ elektrostatisch ableitfähige Rolle und Käfig: Kunststoff PA, kohlefaserverstärkt  
 Achse: Stahl

**Oberfläche** Achse: verzinkt

**Farbe** Rolle: schwarz, gelb, rot, grün / grau  
 Käfig: schwarz / grau

**Liefereinheit** 10 Stück

**Extras** farbige Rolle in grauem Käfig, weitere Materialien, weitere Farben auf Anfrage

**Description** for AL roller tracks  
 A resilient and smooth roller unit R28 for AL roller tracks, short center distance due to staggered roller layout, completely preassembled; the end piece provides a neat finish of the roller unit H26 at the end of the profile

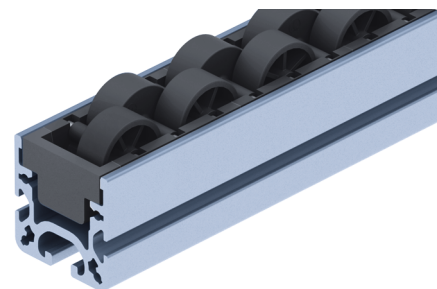
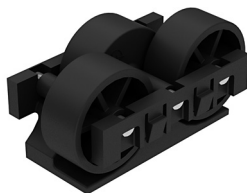
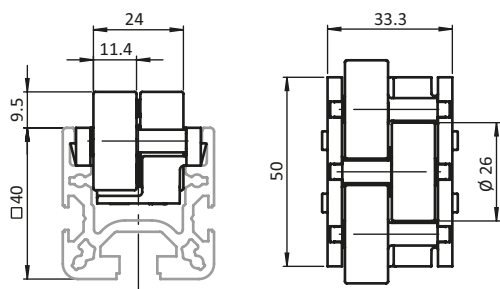
**Material** Standard roller: Plastics PA, glass ball reinforced  
 Standard cage: Plastics PA, glass fibre reinforced  
 ⚡ electrostatically conductive roller and cage: Plastics PA, carbon fibre reinforced  
 Axle: Steel

**Surface** Axle: Zinc plated

**Color** Roller: Black, yellow, red, green / grey  
 Cage: Black / grey

**Pack Quantity** 10 pieces

**Specials** Colored rollers in grey cage, other materials, other colors on request

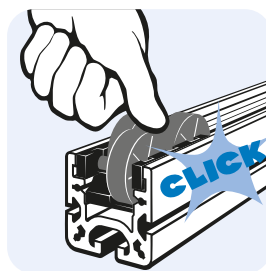
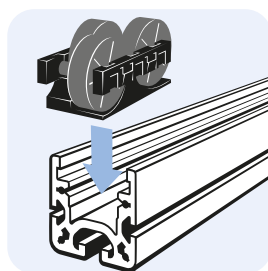


Rollenelement H26  
 Roller Unit H26

		Farbe Rolle Color of Roller	Farbe Käfig Color of Cage	Tragkraft [N] Max. load [N]	Gewicht [g] Weight [g]	Teil-Nr. Part #
Rollen- element Roller unit		schwarz <i>Black</i>	schwarz <i>Black</i>	150	35.0	062AEH2691.50
	⚡ elektrostatisch ableitfähig <i>Electrostatically conductive</i>	schwarz <i>Black</i>	schwarz <i>Black</i>	125	30.4	062AEH2691ESD.50
		gelb <i>Yellow</i> ≈ RAL 1003	schwarz <i>Black</i>	150	35.0	062AEH2611.50
		rot <i>Red</i> ≈ RAL 3020	schwarz <i>Black</i>	150	35.0	062AEH2631.50
		grün <i>Green</i> ≈ RAL 6032	schwarz <i>Black</i>	150	35.0	062AEH2661.50
		grau <i>Grey</i> ≈ RAL 7042	grau <i>Grey</i> ≈ RAL 7042	150	35.0	062AEH2674.50
Endstück End Piece		-	schwarz <i>Black</i>	-	4.0	062ACEH2691.10
	⚡ elektrostatisch ableitfähig <i>Electrostatically conductive</i>	-	schwarz <i>Black</i>	-	3.7	062ACEH2691ESD.10
		-	grau <i>Grey</i> ≈ RAL 7042	-	4.0	062ACEH2674.10

Rollenelement H26 bestehend aus:  
 – Rollen H26, siehe Seite 4  
 – Achse AL, siehe Seite 6  
 – Käfig für Rollen H26, siehe Seite 12  
 passende Bremse H26 siehe Seite 8

Roller unit H26 consisting of:  
 – Roller R28, see page 4  
 – Axle AL, see page 6  
 – Cage for rollers H26, see page 12  
 Compatible brake H26 see page 8



## Rollenelement R9

## Roller Unit R9

**Beschreibung** für Rollenschienen AL  
 kompaktes Rollenelement D9 für Rollenschienen-Profile AL, kürzester Achsabstand und maximale Achsanzahl für erschütterungsarmen Lauf und reduzierte Punktbelastung des Gutes, komplett vormontiert

**Material** Standard-Rolle: Kunststoff PA, glaskugelverstärkt  
 Standard-Käfig: Kunststoff PA, glasfaserverstärkt  
 ⚡ elektrostatisch ableitfähige Rolle und Käfig:  
 Kunststoff PA, kohlefaserverstärkt  
 Achse: Stahl

**Oberfläche** Achse: verzinkt

**Farbe** Rolle: schwarz, gelb, rot, grün / grau  
 Käfig: schwarz / grau

**Liefereinheit** 10 Stück

**Extras** farbige Rolle in grauem Käfig, weitere Materialien, weitere Farben auf Anfrage

**Description** for AL roller tracks  
 A compact roller unit R9 for AL roller tracks, very small center distance and maximum number of axles for minimum vibrations and reduced point load on the goods; completely preassembled

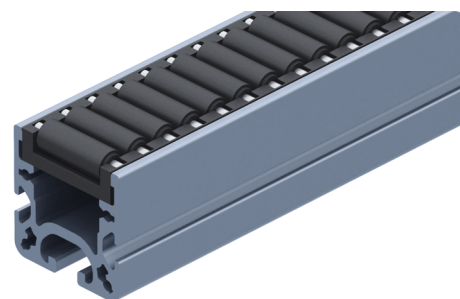
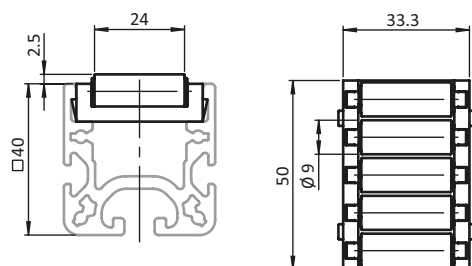
**Material** Standard roller: Plastics PA, glass ball reinforced  
 Standard cage: Plastics PA, glass fibre reinforced  
 ⚡ electrostatically conductive roller and cage: Plastics PA, carbon fibre reinforced  
 Axle: Steel

**Surface** Axle: Zinc plated

**Color** Roller: Black, yellow, red, green / grey  
 Cage: Black / grey

**Pack Quantity** 10 pieces

**Specials** Colored rollers in grey cage, other materials, other colors on request



### Rollenelement R9 Roller Unit R9

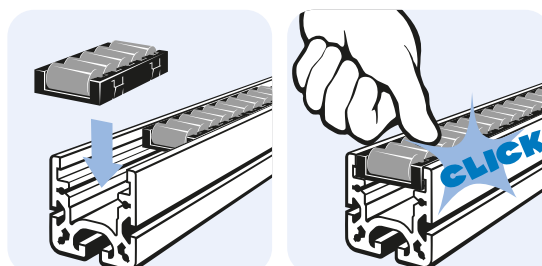
	Farbe Rolle Color of Roller	Farbe Käfig Color of Cage	Tragkraft [N] Max. load [N]	Gewicht [g] Weight [g]	Teil-Nr. Part #
	schwarz Black	schwarz Black	100	47.0	062AER991.50
⚡ elektrostatisch ableitfähig Electrostatically conductive	schwarz Black	schwarz Black	80	41.0	062AER991ESD.50
	gelb Yellow ≈ RAL 1003	schwarz Black	100	47.0	062AER911.50
	rot Red ≈ RAL 3020	schwarz Black	100	47.0	062AER931.50
	grün Green ≈ RAL 6032	schwarz Black	100	47.0	062AER961.50
	grau Grey ≈ RAL 7042	grau Grey ≈ RAL 7042	100	47.0	062AER974.50

Rollenelement R9 bestehend aus:

- Rollen R9, siehe Seite 5
- Achse AL, siehe Seite 6
- Käfig für Rollen R9, siehe Seite 13

Roller unit R9 consisting of:

- Rollers R9, see page 5
- Axle AL, see page 6
- Cage for rollers R9, see page 13

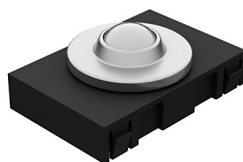
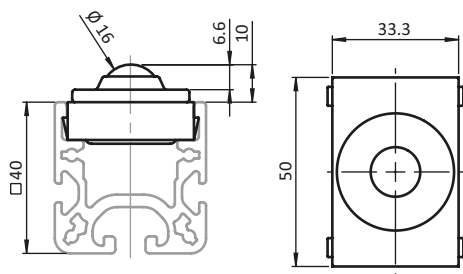


## Kugelelement

## Ball Unit

	für Rollenschienen AL
<b>Beschreibung</b>	vormontiertes Kugelelement für Rollschienen-Profil AL, mit verschleiß- und reibungsarmer Kugelrolle zum flexiblen Bewegen in zwei Dimensionen, z.B. in Weichen oder Schleusen
<b>Material</b>	Kugel: Edelstahl Kugelgehäuse: Stahl Käfig: Kunststoff PA, kohlefaserverstärkt
<b>Oberfläche</b>	Kugel: blank Kugelgehäuse: verzinkt
<b>Farbe</b>	Käfig: schwarz
<b>Liefereinheit</b>	10 Stück
<b>Extras</b>	weitere Materialien, weitere Oberflächen auf Anfrage

	for AL roller tracks
<b>Description</b>	A preassembled ball unit for AL roller track profiles, with low-wear, low friction ball caster for flexible movements in two directions, for example at track switches and material locks
	Ball: Stainless steel Ball chassis: Steel Cage: Plastics PA, carbon fibre reinforced
<b>Surface</b>	Ball: plain Ball chassis: Zinc plated
<b>Color</b>	Cage: Black
<b>Pack Quantity</b>	10 pieces
<b>Specials</b>	Other materials, other surfaces on request



### Kugelelement Ball Unit

Gewicht [g]  
Weight [g]

Teil-Nr.  
Part #



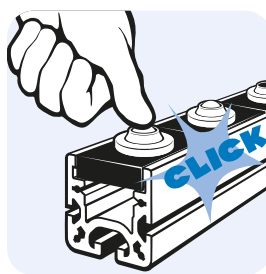
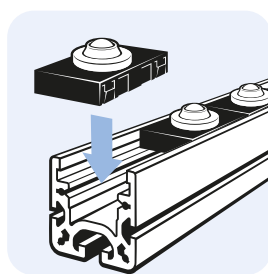
elektrostatisch ableitfähig *Electrostatically conductive*

71.0

062AEQE.50

Kugelelement bestehend aus:  
 – Kugелеinsatz D24, siehe Seite 9  
 – Käfig für Kugелеinsatz D24, siehe Seite 14  
 passende Gleitleiste AL siehe Seite 22

Brush unit consisting of:  
 – Ball insert, see page 9  
 – Cage for ball insert, see page 14  
 Compatible slide rail AL see page 22



## Bürstenelement

## Brush Unit

**Beschreibung** für Rollenschienen AL  
 vormontiertes Bürstenelement für Rollenschienen-Profil AL, mit elastischen Bürstenfasern zum schonenden Gleiten kratzempfindlicher Gegenstände in zwei Dimensionen

**Material** Fasern: Kunststoff PA, elektrostatisch ableitfähig  
 Bürstenkopf: Kunststoff PP, elektrostatisch ableitfähig  
 Käfig: Kunststoff PA, kohlefaserverstärkt

**Farbe** schwarz

**Liefereinheit** 10 Stück

**Extras** weitere Materialien, weitere Faserhöhen auf Anfrage

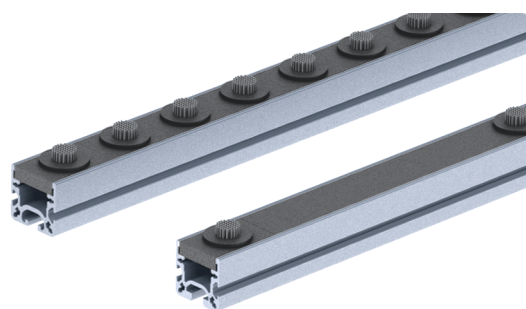
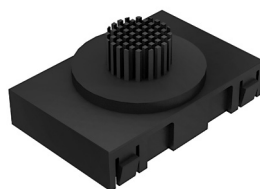
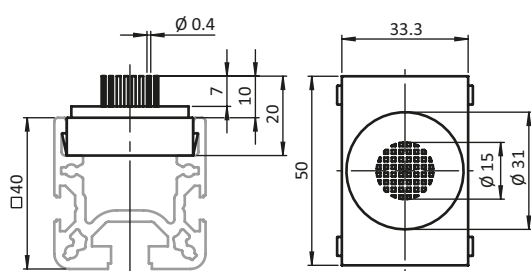
**Description** for AL roller tracks  
 A preassembled brush unit for AL roller track profiles, with elastic brush fibres, allowing a gentle, material-protective sliding of scratch sensitive goods in two directions

**Fibres:** Plastics PA, electrostatically conductive  
**Brush head:** Plastics PP, electrostatically conductive  
**Cage:** Plastics PA, carbon fibre reinforced

**Color** Black

**Pack Quantity** 10 pieces

**Specials** Other materials, other fibre heights on request



### Bürstenelement Brush Unit

Gewicht [g]  
Weight [g]

Teil-Nr.  
Part #

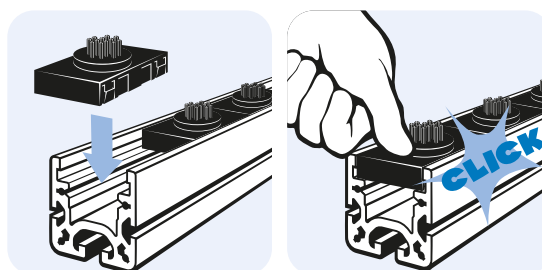
elektrostatisch ableitfähig *Electrostatically conductive*

15.0

062AEB91ESD.50

Bürstenelement bestehend aus:  
 – Bürsteneinsatz D24, siehe Seite 10  
 – Käfig für Bürsteneinsatz D24, siehe Seite 14  
 passende Gleitleiste AL siehe Seite 22

Brush unit consisting of:  
 – Brush insert, see page 10  
 – Cage for brush insert, see page 14  
 Compatible slide rail AL see page 22

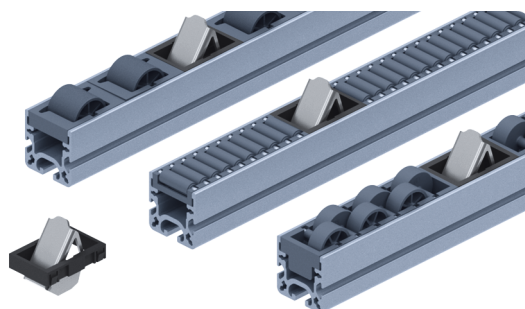
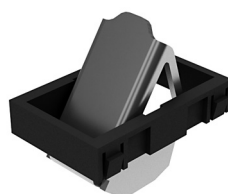
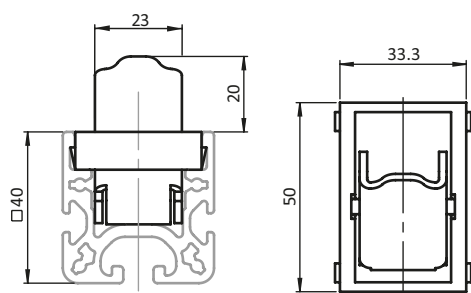


## Rücklaufsperrerelement

## Backstop Unit

	für Rollenschienen AL
<b>Beschreibung</b>	vormontiertes Rücklaufsperrerelement für Rollenschienen-Profil AL, verhindert Rückwärtsbewegung von Gütern auf der Rollenschiene AL
<b>Material</b>	Rücklaufsperrerelement: Stahl Achse: Stahl Käfig: Kunststoff PA, kohlefaserverstärkt
<b>Oberfläche</b>	Rücklaufsperrerelement: verzinkt Achse: verzinkt
<b>Farbe</b>	Käfig: schwarz
<b>Liefereinheit</b>	10 Stück
<b>Extras</b>	weitere Materialien, weitere Oberflächen, weitere Farben auf Anfrage


	for AL roller tracks
<b>Description</b>	A preassembled backstop unit for AL roller track profiles, prevents goods from moving backwards on the AL roller track profile
<b>Material</b>	Backstop: Steel Axle: Steel Cage: Plastics PA, carbon fibre reinforced
<b>Surface</b>	Backstop: Zinc plated Axle: Zinc plated
<b>Color</b>	Cage: Black
<b>Pack Quantity</b>	10 pieces
<b>Specials</b>	Other materials, other surfaces, other colors on request



Rücklaufsperrerelement  
Backstop Unit

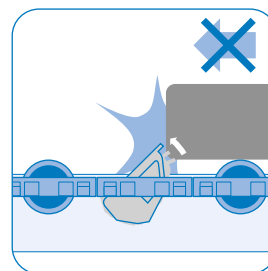
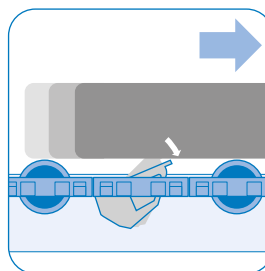
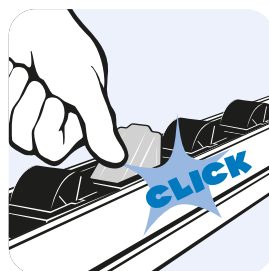
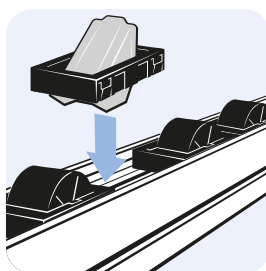
Gewicht [g]  
Weight [g]

Teil-Nr.  
Part #

 elektrostatisch ableitfähig *Electrostatically conductive*

44.0

062AEVMESD.50



## Gleitleiste AL

## Slide Rail AL

**Beschreibung** für Rollenschienen AL  
 zum Einbau in zwei Höhenlagen, verschleißarme Gleitleiste für den einfachen Transport oder zum Einsatz bei starkem Gefälle, auch als Abdeckung zwischen zwei Kugel- / Bürstenelementen geeignet

**Material** Kunststoff PE-HD, kohlefaserverstärkt

**Farbe** schwarz

**Liefereinheit** 20 Meter (10 Stück á 2 m)

**Extras** weitere Längen, weitere Farben auf Anfrage

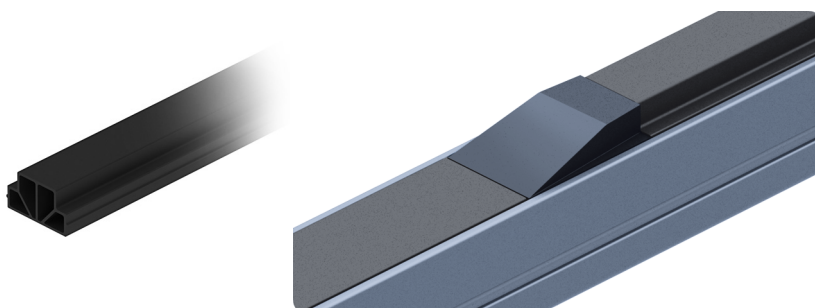
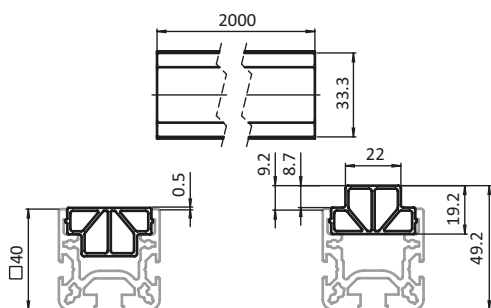
**Description** for AL roller tracks  
 Can be installed in two positions to provide different levels; low-wear slide rail for simple transport or for use on steep slopes, also suitable as cover profile between two ball and brush units

**Material** Plastics PE-HD, carbon fibre reinforced

**Color** Black

**Pack Quantity** 20 meter (10 pieces at 2 m)

**Specials** Other lengths, other colors on request



Gleitleiste AL  
 Slide Rail AL

Tragkraft [N]  
 Max. load [N]

Gewicht [g/m]  
 Weight [g/m]

Teil-Nr.  
 Part #

⚡ elektrostatisch ableitfähig *Electrostatically conductive*

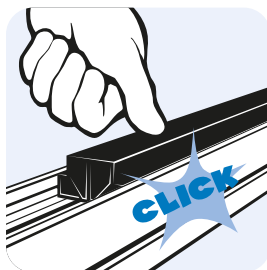
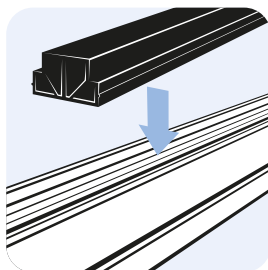
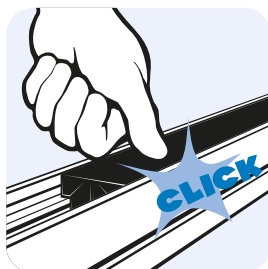
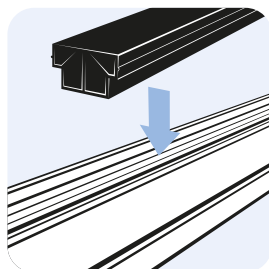
100

324.0

062AS91ESD.2000

passende Gleitrampe AL siehe Seite 23

Compatible transition ramp AL see page 23



## Gleitrampe AL

## Transition Ramp AL

**Beschreibung** für Rollenschienen AL  
 für den sanften Übergang zwischen unterschiedlichen Höhenlagen; passend für Gleitleiste AL oder auch Rollenelemente, Bürstenelement oder Kugelelement

**Material** Standard-Gleitrampe:  
 Kunststoff PA, glasfaserverstärkt  
 ⚡ elektrostatisch ableitfähige Gleitrampe:  
 Kunststoff PA, kohlefaserverstärkt

**Farbe** schwarz

**Liefereinheit** 10 Stück

**Extras** weitere Materialien, weitere Farben auf Anfrage

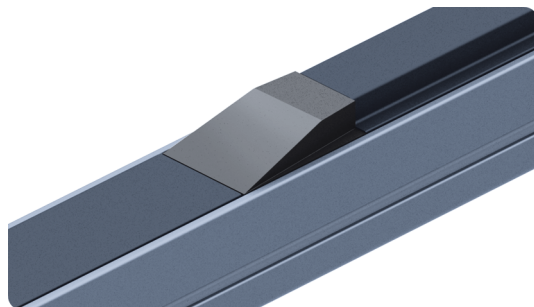
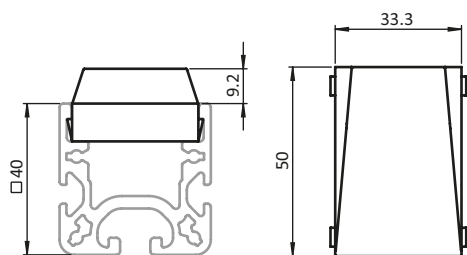
**Description** for AL roller tracks  
 Provides a smooth transition between different levels; compatible with the slide rail AL but also with roller units, brush unit, and ball unit

**Material** Standard transition ramp:  
 Plastics PA, glass fibre reinforced  
 ⚡ electrostatically conductive transition ramp:  
 Plastics PA, carbon fibre reinforced

**Color** Black

**Pack Quantity** 10 pieces

**Specials** Other materials, other colors on request



Gleitrampe AL  
 Transition Ramp AL

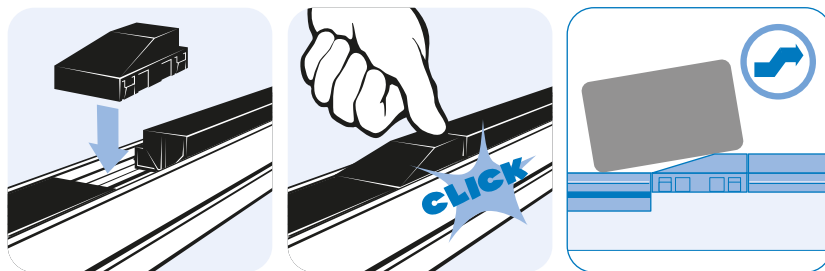
Gewicht [g]  
 Weight [g]

Teil-Nr.  
 Part #

	15.0	062AER91.50
⚡ elektrostatisch ableitfähig <i>Electrostatically conductive</i>	13.0	062AER91ESD.50

passende Gleitleiste AL siehe Seite 22

Compatible slide rail AL see page 22



## Abschlussplatte AL

## End Plate AL

**Beschreibung** für Rollenschienen AL  
 zum Verschließen der Stirnseite von Rollenschienen-Profilen AL, verhindert das Herausrutschen von Einsätzen, in der langen Ausführung gleichzeitig mit Anschlag (optional kann ein Anschlagpuffer montiert werden)

**Material** Stahl

**Oberfläche** verzinkt

**Montageset** 4 Bohrschrauben  
 DIN 7504 Form N - 3,9 x 16

**Liefereinheit** 10 Stück

**Extras** weitere Oberflächen, weitere Farben auf Anfrage

**Description** for AL roller tracks  
 To close the end face of AL roller track profiles, preventing inserts from slipping out, additionally the long version has an end stop (optionally, a buffer stop can be added)

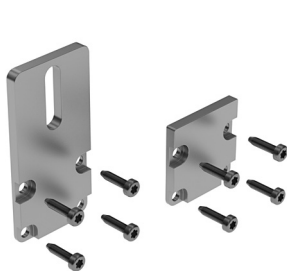
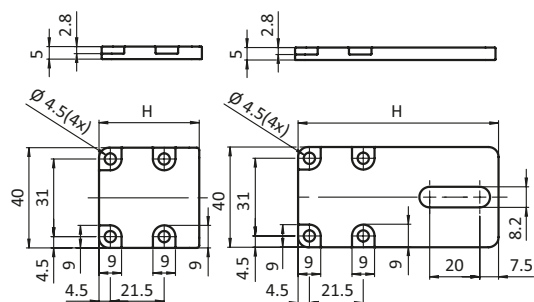
**Material** Steel

**Surface** Zinc plated

**Assembly Set** 4 self-drilling screws  
 DIN 7504 Form N - 3.9 x 16

**Pack Quantity** 10 pieces

**Specials** Other surfaces, other colors on request

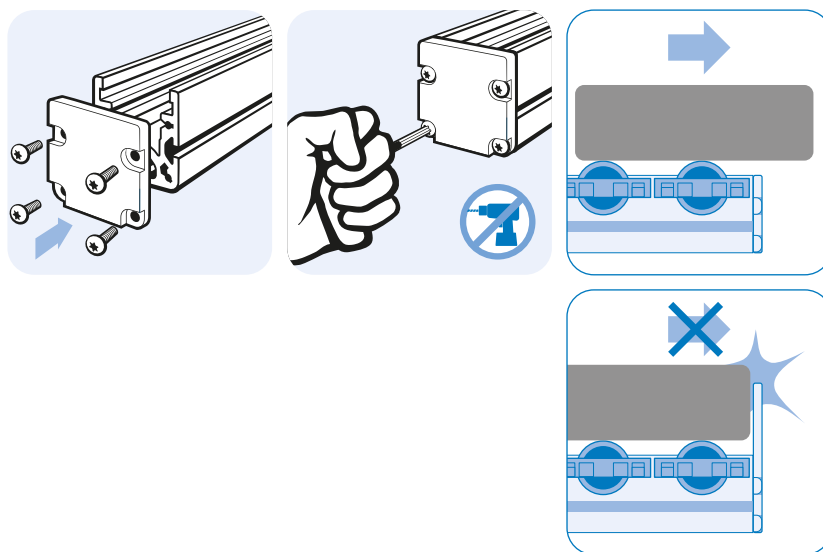


Abschlussplatte AL  
 End Plate AL

	H [mm]	Gewicht [g] Weight [g]	Teil-Nr. Part #
ohne Anschlag <i>Without end stop</i>	40	55.0	062AT4040
mit Anschlag <i>With end stop</i>	80	108.0	062ATS4080
ohne Anschlag inkl. Montageset <i>Without end stop, with assembly set</i>	40	63.0	062AT4040S01
mit Anschlag inkl. Montageset <i>Without end stop, with assembly set</i>	80	124.0	062ATS4080S01

passender Anschlagpuffer siehe Seite 25

Compatible buffer stop see page 25



## Anschlagpuffer

## Buffer stop

**Beschreibung** in zylindrischer Form, mit Innengewinde zum Dämpfen des Endanschlags von Türen, Klappen, Abdeckungen, Werkstücken oder Gütern

**Material** Puffer: Gummi NBR, ≈ 55 Shore A  
Gewindestück: Stahl

**Oberfläche** Gewindestück: verzinkt

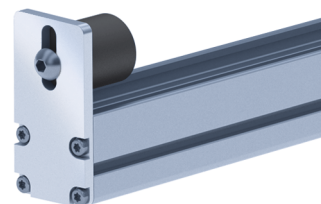
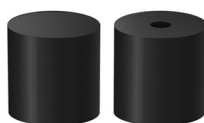
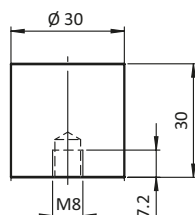
**Liefereinheit** 20 Stück

**Description** *With Cylindrical Shape, with Internal Thread*  
*End-position damping of doors, flaps, covers working pieces and goods*

**Material** *Buffer: Rubber NBR, ≈ 55 Shore A*  
*Threaded insert: Steel*

**Surface** *Threaded insert: Zinc plated*

**Pack Quantity** 20 pieces



Anschlagpuffer Buffer stop	Gewinde Thread	H [mm]	D [mm]	l [mm]	Gewicht [g] Weight [g]	Teil-Nr. Part #
	M8	30.0	30.0	7.2	38.0	051DC553030FM08

passende Abschlussplatte AL siehe Seite 24

Compatible end plate AL see page 24

## Einhängehalter AL D28

## Holding Bracket AL D28

für Rollenschienen AL

**Beschreibung** zum Einhängen von Rollschienen AL in ein Rundrohrprofil mit Außendurchmesser Ø 28 mm, verhindert das Herausrutschen von Einsätzen

**Material** Stahl

**Oberfläche** verzinkt

**Montageset** 5 Bohrschrauben  
DIN 7504 Form N - 3,9 x 16

**Liefereinheit** 10 Stück

**Extras** weitere Oberflächen, weitere Farben auf Anfrage

for AL roller tracks

**Description** To mount AL roller track profiles to tubular frame profiles with Ø 28 mm outer diameter, preventing inserts from slipping out

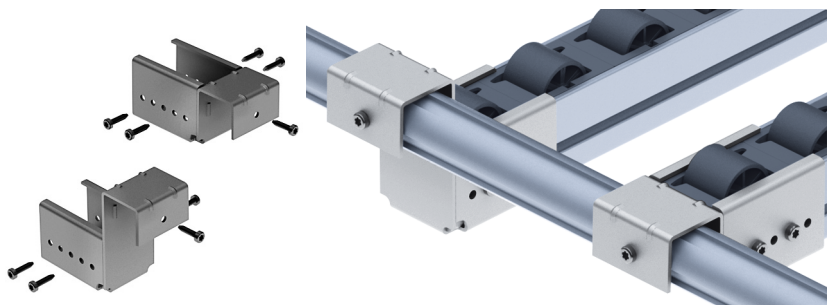
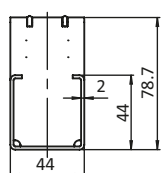
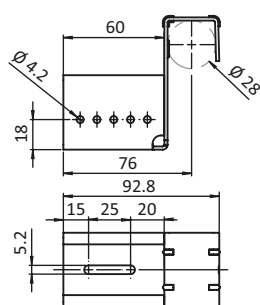
**Material** Steel

**Surface** Zinc plated

**Assembly Set** 5 self-drilling screws  
DIN 7504 Form N - 3.9 x 16

**Pack Quantity** 10 pieces

**Specials** Other surfaces, other colors on request

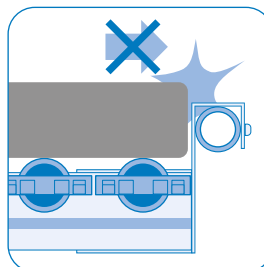
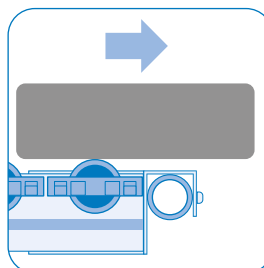
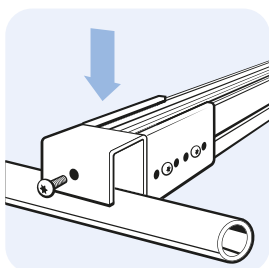
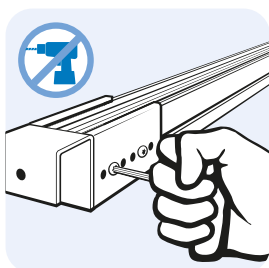
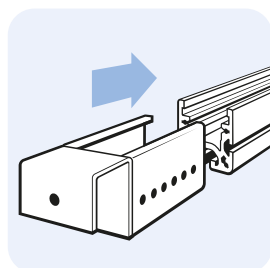


Einhängehalter AL D28  
Holding Bracket AL D28

Gewicht [g]  
Weight [g]

Teil-Nr.  
Part #

ohne Anschlag Without end stop	176.0	062AHD28M
mit Anschlag With end stop	198.5	062AHSD28M
ohne Anschlag inkl. Montageset Without end stop, with assembly set	186.0	062AHD28MS01
mit Anschlag inkl. Montageset Without end stop, with assembly set	208.5	062AHSD28MS01





## Variabler Halter AL D28

## Variable Holding Bracket AL D28

**Beschreibung** für Rollenschienen AL  
 für Rollenschienenübergang mit wechselndem Gefälle, zum Einhängen von Rollenschienen AL mit variablem Neigungswinkel in ein Rundrohrprofil mit Außendurchmesser  $\varnothing 28$  mm, verhindert das Herausrutschen von Einsätzen

**Material** Stahl

**Oberfläche** verzinkt

**Montageset 1** 5 Bohrschrauben  
 DIN 7504 Form N - 3,9 x 16

**Montageset 2** 6 Bohrschrauben  
 DIN 7504 Form N - 3,9 x 16

**Liefereinheit** 10 Stück

**Extras** weitere Oberflächen, weitere Farben auf Anfrage

**Description** for AL roller tracks  
 Transition between roller track profiles with varying inclination, to mount AL roller track profiles, at different angles, to tubular frame profiles with  $\varnothing 28$  mm outer diameter, preventing inserts from slipping out

**Material** Steel

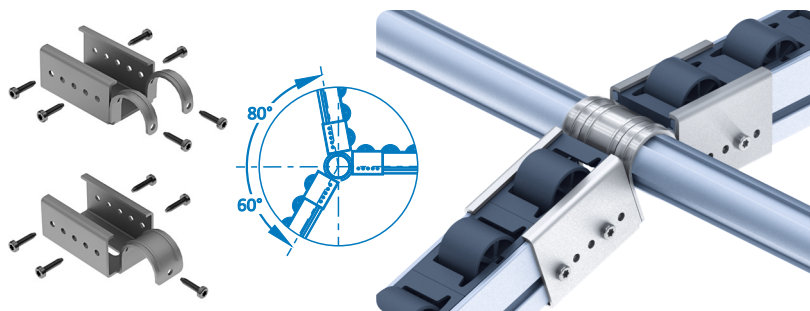
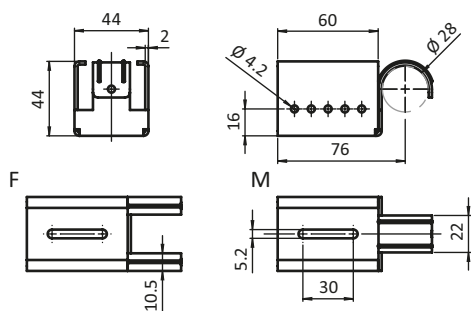
**Surface** Zinc plated

**Assembly Set 1** 5 self-drilling screws  
 DIN 7504 Form N - 3.9 x 16

**Assembly Set 2** 6 self-drilling screws  
 DIN 7504 Form N - 3.9 x 16

**Pack Quantity** 10 pieces

**Specials** Other surfaces, other colors on request

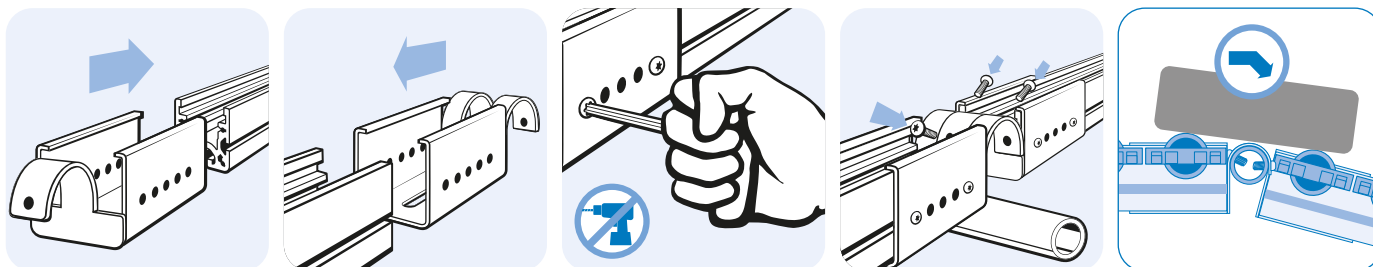


Variabler Halter AL D28  
 Variable Holding Bracket AL D28

Gewicht [g]  
 Weight [g]

Teil-Nr.  
 Part #

Typ M	144.0	062AYMD28M
Typ F	142.0	062AYFD28M
Typ M inkl. Montageset 1 <i>Type M with assembly set 1</i>	154.0	062AYMD28MS01
Typ F inkl. Montageset 2 <i>Type F with assembly set 2</i>	154.0	062AYFD28MS01



## Montagehalter AL D28

## Mounting Bracket AL D28

**Beschreibung** für Rollenschienen AL  
 zum Einhängen und Abstützen einer kreuzenden Rollschiene AL über einem Rundrohrprofil mit Außendurchmesser  $\varnothing 28$  mm

**Material** Stahl

**Oberfläche** verzinkt

**Montageset** 6 Bohrschrauben  
 DIN 7504 Form N - 3,9 x 16

**Liefereinheit** 10 Stück

**Extras** weitere Oberflächen, weitere Farben auf Anfrage

**Description** for AL roller tracks  
 To mount and support an AL roller track profile on a crossing tubular frame profile with  $\varnothing 28$  mm outer diameter

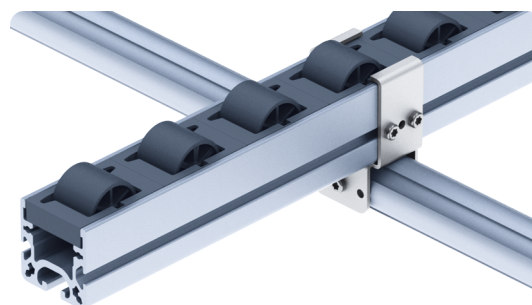
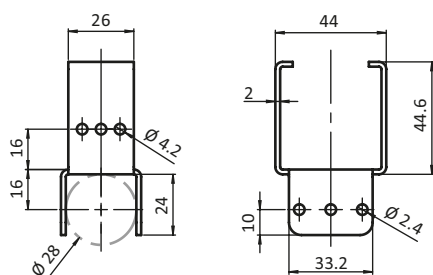
**Material** Steel

**Surface** Zinc plated

**Assembly Set** 6 self-drilling screws  
 DIN 7504 Form N - 3.9 x 16

**Pack Quantity** 10 pieces

**Specials** Other surfaces, other colors on request



Montagehalter AL D28  
 Mounting Bracket AL D28

Gewicht [g]  
 Weight [g]

Teil-Nr.  
 Part #

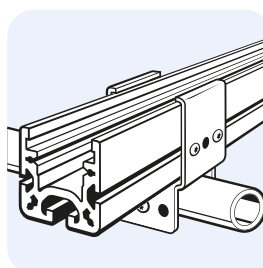
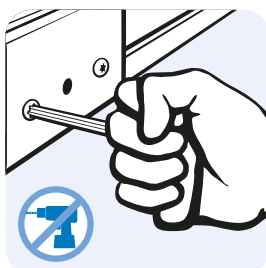
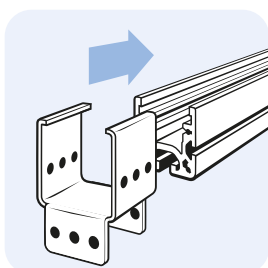
inkl. Montageset With assembly set

76.0

062AMD28M

88.0

062AMD28MS01





# simply practical

# FATH®

## Components



### FATH GmbH Components

Gewerbepark Hügelühle 31  
91174 Spalt  
Germany

P: +49 9175 7909-200  
F: +49 9175 7909-29  
info.de@fath.net

### FATH Machine Components (Shanghai) Co., Ltd.

Building 2,  
No.2001 Shen Gang Road,  
Song Jiang, Shanghai, 201612  
China

P: +86 21 5780 6395  
F: +86 21 5774 4520  
info.cn@fath.net

### FATH, Inc.

6533 Hazeltine  
National Drive, Suite 3  
Orlando, FL 32822  
USA

P: +1 407 - 601-5900  
F: +1 407 - 601-5905  
info.us@fath.net

### FATH Components Kft.

H-2040 Budaörs,  
Gyár u. 2.  
Hungary

P: +36 23 880-977  
F: +36 23 880-978  
info.hu@fath.net

### FATH Components Ltd.

6 Pegasus Court,  
North Lane  
Aldershot,  
Hampshire, GU12 4QP  
Great Britain

P: +44 1252 346610  
F: +44 1252 330840  
info.gb@fath.net

### FATH Components BV

Rudolf Dieselweg 14  
NL 5928 RA Venlo  
Netherlands

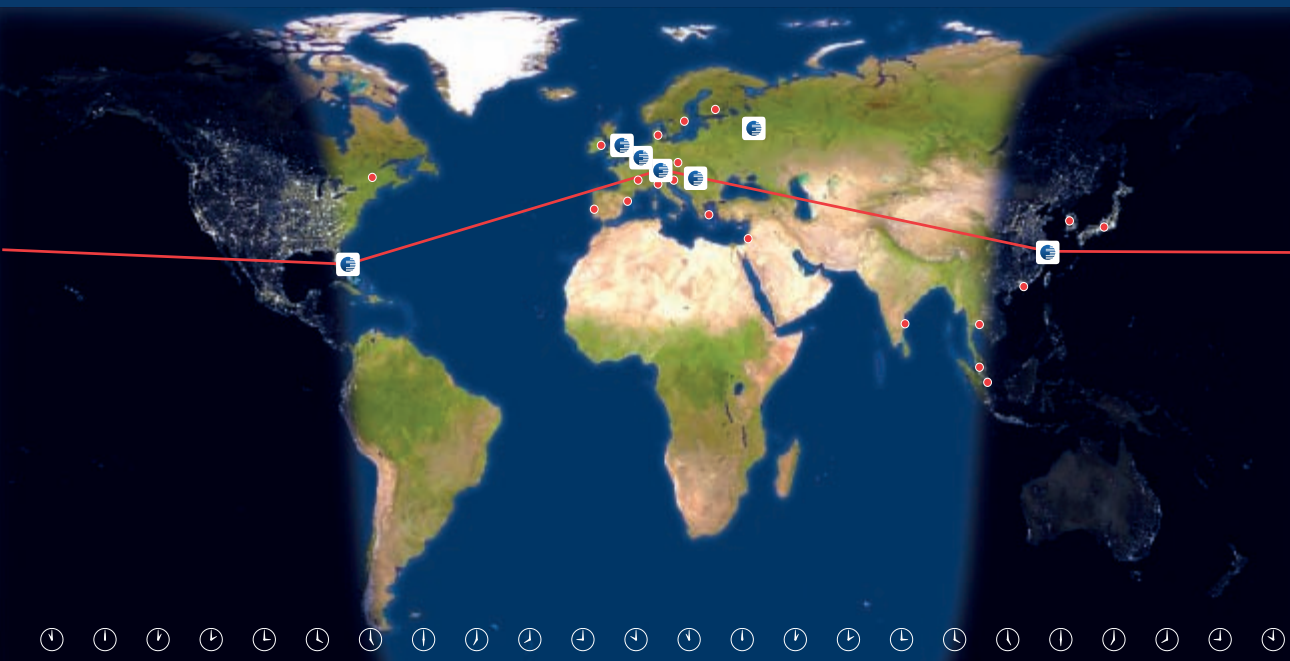
P: +31 77 333 35 55  
F: +31 77 333 35 50  
info.nl@fath.net

### ООО «ФАТ Компоненты» FATH Components, Россия

Novodmitrovskaya,  
d. 5A, str. 3, of. 112  
127015 Moscow  
Russia

P: +7 495 640 15 28  
F: +7 495 640 15 29  
info@fath-russia.ru

**You will find our service partners in:**  
**Sie finden unsere Vertriebspartner in:**



- Belgique
- Česko
- Босна и Херцеговина (Bosnia and Herzegovina)
- България (Bulgaria)
- Danmark
- Deutschland (Germany)
- England
- España
- Eesti (Estonia)
- France
- Hellas (Greece)
- Italia
- Kosovo
- Hrvatska (Kroatia)
- Latvijas (Latvia)
- Lietuvos (Lithuania)
- Македонија (Macedonia)
- Magyarország (Hungary)
- Moldova
- Црна Гора (Montenegro)
- Nederland
- Norge
- Österreich (Austria)
- Polska
- Portugal
- România
- Schweiz
- Scotland
- Србија (Serbia)
- Slovenija
- Slovensko
- Suomi (Finland)
- Sverige
- Cymru (Wales)
- Қазақстан (Kazakhstan)
- Canada
- Россия (Russia)
- Mexico
- United States
- Israel
- India
- China
- Korea
- Malaysia / Singapore
- Nippon (Japan)
- Australia

Presented by:  
Überreicht von:

Order No. 000128



1 3 7 0 4 8